

Bevollmächtigte/r Bezirksschornsteinfeger/in für den Kehrbezirk Rotenburg III - Sitz Bremervörde

Im Landkreis Rotenburg (Wümme) ist auf Grundlage der §§ 9 und 10 des Schornsteinfeger-Handwerksgesetzes (SchfHwG) zum 01.07.2020 eine bevollmächtigte Bezirksschornsteinfegerin / ein bevollmächtigter Bezirksschornsteinfeger für den

Kehrbezirk Rotenburg III - Sitz Bremervörde

zu bestellen.

Der Kehrbezirk liegt südlich der Stadt Bremervörde und umfasst Teile der Gemeinde Gnarrenburg, der Samtgemeinde Selsingen sowie der Stadt Bremervörde mit den Ortschaften Sandbostel, Heinrichsdorf, Mintenburg, Minstedt, Ober Ochtenhausen Spreckens, Fahrendahl, Fahrendorf, Klenkendorf, und Oberklenkendorf.

Die entsprechende Straßenliste folgt im Anhang.

Der Landkreis Rotenburg (Wümme) sucht für diesen Kehrbezirk eine engagierte Persönlichkeit, die die Voraussetzungen für eine Bestellung zur bevollmächtigten Bezirksschornsteinfegerin / zum bevollmächtigten Bezirksschornsteinfeger erfüllt. Neben Engagement werden Kontakt- und Konfliktfähigkeit sowie sicheres Auftreten erwartet.

Eine Bestellung erfolgt gemäß § 10 Abs. 1 SchfHwG längstens für die Dauer von 7 Jahren. Auf die Bestimmungen des § 10 Abs. 1 SchfHwG zur Altersgrenze wird hingewiesen.

Die Aufgaben und Tätigkeiten einer bevollmächtigten Bezirksschornsteinfegerin / eines bevollmächtigten Bezirksschornsteinfegers werden in den §§ 13 ff SchfHwG beschrieben. Die Bewerberinnen und Bewerber müssen persönlich und fachlich geeignet sein und die handwerksrechtlichen Voraussetzungen zur selbständigen Ausübung des Schornsteinfegerhandwerks besitzen (§ 9a Abs. 1 SchfHwG). Sie müssen weiterhin über die für die Erfüllung der Aufgaben von bevollmächtigten Bezirksschornsteinfegerinnen/ Bezirksschornsteinfegern erforderlichen Rechtskenntnisse verfügen und diese auf Verlangen nachweisen.

Die Auswahl zwischen den Bewerberinnen und Bewerbern wird gemäß § 9a Abs. 3 SchfHwG nach ihrer Eignung, Befähigung und fachlichen Leistung vorgenommen. Insbesondere werden bei der Auswahl die persönliche und charakterliche Eignung, die erforderlichen Rechtskenntnisse, der angemessene Umgang mit Kunden, die Ergebnisse einer aufgabenbezogenen Berufsausbildung, die Fortbildungen und Spezialkenntnisse, die Organisationsfähigkeit, die Dauer der Berufserfahrung sowie Fachkenntnisse berücksichtigt.

Die Bewerberinnen und Bewerber haben die folgenden aufgeführten Unterlagen, möglichst in der angegebenen Reihenfolge, vorzulegen. Fremdsprachlich eingereichten Unterlagen ist eine deutsche Übersetzung beizufügen.

Mit der schriftlichen Bewerbung, die den Familiennamen, die Vornamen, die Anschrift, die Telefon- und ggf. die Telefax-, die Mobiltelefonnummer und die E-Mail-Adresse enthält, sind folgende Unterlagen vorzulegen:

1. Tabellarischer Lebenslauf, der genaue, lückenlose Angaben über die schulische und berufliche Vorbildung und den beruflichen Werdegang enthält, einschließlich der Zeiten für geleisteten Wehr- oder Ersatzdienst, Mutterschutzzeiten, Elternzeiten.
2. Nachweis über das Vorliegen der Voraussetzungen zur Eintragung in die Handwerksrolle
3. Zeugnisse über die Gesellenprüfung und die Meisterprüfung oder über gleichwertige Qualifikationen; im Fall einer in einem anderen Mitgliedstaat der Europäischen Union oder einem Vertragsstaat des Abkommens über den Europäischen Wirtschaftsraum oder der Schweiz erworbenen Berufsqualifikationen die nach § 6 der EU/EWR-Handwerk-Verordnung vorzulegenden Unterlagen und Bescheinigungen.
4. Nachweise über die bisherigen Schornstiefertätigkeiten in Form von Bestellsurkunden und Arbeitsverträgen, Arbeitsbescheinigungen, Arbeitszeugnissen, Bescheinigungen des Arbeitsamtes o.ä.; aus den Nachweisen muss die Dauer der jeweiligen Tätigkeiten (Beginn und Ende) hervorgehen.
5. Zustimmungserklärung zur Einholung einer Auskunft aus dem Gewerbezentralregister. Bewerberinnen oder Bewerber, die ihre Berufsqualifikation in einem anderen Mitgliedstaat der Europäischen Union oder einem Vertragsstaat des Abkommens über den Europäischen Wirtschaftsraum oder der Schweiz erworben haben, haben darüber hinaus eine Bescheinigung der zuständigen Stelle des Herkunftsstaates darüber vorzulegen, dass die Ausübung des Gewerbes nicht wegen Unzuverlässigkeit untersagt worden ist. Werden im Herkunftsstaat die vorgenannten Unterlagen nicht ausgestellt, können sie durch eine Versicherung an Eides Statt oder in Staaten, in denen es eine solche nicht gibt, durch eine feierliche Erklärung ersetzt werden, die die/der Bewerber/in vor einer zuständigen Behörde, einem Notar oder einer entsprechend bevollmächtigten Berufsorganisation des Herkunftsstaates abgegeben hat und die durch diese Stelle bescheinigt wird
6. Schriftliche Erklärung, dass die Bewerberin/der Bewerber gesundheitlich geeignet ist, die Aufgaben einer bevollmächtigten Bezirksschornstiefegerin / eines bevollmächtigten Bezirksschornstiefegers wahrzunehmen.
7. Zustimmungserklärung zur Mitwirkung sachkundiger Dritter bei der Bewertung der Bewerbung.
8. Erklärung, dass die Bewerberin / der Bewerber in geordneten finanziellen Verhältnissen lebt und insbesondere keine Verbindlichkeiten gegenüber dem zuständigen Finanzamt, der Deutschen Rentenversicherung, der Bayerischen Versorgungskammer, der Berufsgenossenschaft und der Krankenkasse bestehen.
9. Erklärung darüber, ob innerhalb der letzten zwölf Monate gegen die Bewerberin oder den Bewerber strafgerichtliche Verurteilungen ergangen sind, ein gerichtliches Strafverfahren / Insolvenzverfahren anhängig ist oder ein anhängiges Ermittlungsverfahren / Insolvenzverfahren bekannt ist.
10. Polizeiliches Führungszeugnis zur Vorlage bei einer Behörde (Belegart 0).
11. Unterzeichnete Zustimmungserklärung zur Einholung einer Auskunft aus dem Bundeszentralregister.
12. Erklärung, ob die Bewerberin oder der Bewerber bereits Inhaberin oder Inhaber eines Kehrbezirks ist oder war, zu welcher Aufsichtsbehörde der Kehrbezirk gehört, ob die Bestellung in den letzten 3 Jahren vor Veröffentlichung der Ausschreibung dieses Kehrbezirks aufgehoben oder widerrufen wurde und/oder Aufsichtsmaßnahmen nach § 27 SchfG oder § 21 Abs. 3 SchfHwG in den letzten 10 Jahren ergriffen oder eingeleitet wurden und dass für den Fall einer Bestellung die Aufhebung einer vorhandenen Bestellung beantragt wird.
13. Zustimmungserklärung von Bezirksinhaberrinnen und Bezirksinhabern zur Einsichtnahme in die Personalakte bei der zuständigen Behörde.
14. Bewerberinnen oder Bewerber eines anderen Mitgliedsstaates der Europäischen Union oder eines Vertragsstaates des Abkommens über den Europäischen Wirtschaftsraum oder der Schweiz haben eine schriftliche Erklärung darüber vorzulegen, dass sie über die für die Ausübung der ausgeschriebenen Tätigkeit erforderlichen Kenntnisse der deutschen Sprache verfügen.

15. Nachweise über Zusatzqualifikationen, wie z. B. Betriebswirt des Handwerks (mit Noten), Gebäudeenergieberater (mit Noten), abgeschlossenes berufsbezogenes Hochschulstudium (z. B. Versorgungstechnik, Umwelttechnik, techn. Gebäudeausstattung o. ä.), Ausbildungsbefugnis im Schornsteinfegerhandwerk.

16. Nachweise über berufsspezifische, produktneutrale Fortbildungen innerhalb der letzten 7 Kalenderjahre vor Veröffentlichung der Ausschreibung für diesen Kehrbezirk sowie Nachweise über die genannten Fortbildungen im Ausschreibungsjahr.

17. Arbeitnehmerinnen/Arbeitnehmer haben den Nachweis zu erbringen, ob sie in den letzten 3 Jahren vor Veröffentlichung der Ausschreibung für diesen Kehrbezirk in einem zertifizierten Kehrbezirk hauptberuflich tätig waren.

Unvollständige Bewerbungen können von dem Auswahlverfahren ausgeschlossen werden. Die Unterlagen nach Nr. 1. und 5. bis 13. dürfen bei Vorlage nicht älter als drei Monate sein.

Auf § 10 Abs. 1 SchfHwG, wonach bevollmächtigte Bezirksschornsteinfegerinnen/Bezirksschornsteinfeger nur für jeweils einen Bezirk bestellt werden können, wird ausdrücklich hingewiesen. Ist die/der ausgewählte Bewerber/-in bereits Inhaber/-in eines Kehrbezirks, muss die vorherige Aufhebung der bisherigen Bestellung nach § 12 Abs. 1 SchfHwG bei der zuständigen Behörde beantragt werden. Durch Vorlage des entsprechenden Antrags an die zuständige Behörde bzw. durch deren Bescheid ist dies nachzuweisen.

Ihre Bewerbung schicken Sie bitte mit den erforderlichen Unterlagen (bitte keine Originale und Bewerbungsmappen, da die Unterlagen nicht zurückgesandt werden)

bis zum **20.05.2020**

an den

**Landkreis Rotenburg (Wümme), Ordnungsamt
Hopfengarten 2, 27356 Rotenburg (W.)**

Der verschlossene Umschlag ist mit der Aufschrift **“Bewerbungsunterlagen - Kehrbezirk Rotenburg III“** zu versehen. Für die Einhaltung der Bewerbungsfrist (Ausschlussfrist) einschließlich der Einsendung der Bewerbungsunterlagen gilt das Datum des Posteingangs beim Landkreis Rotenburg (Wümme).

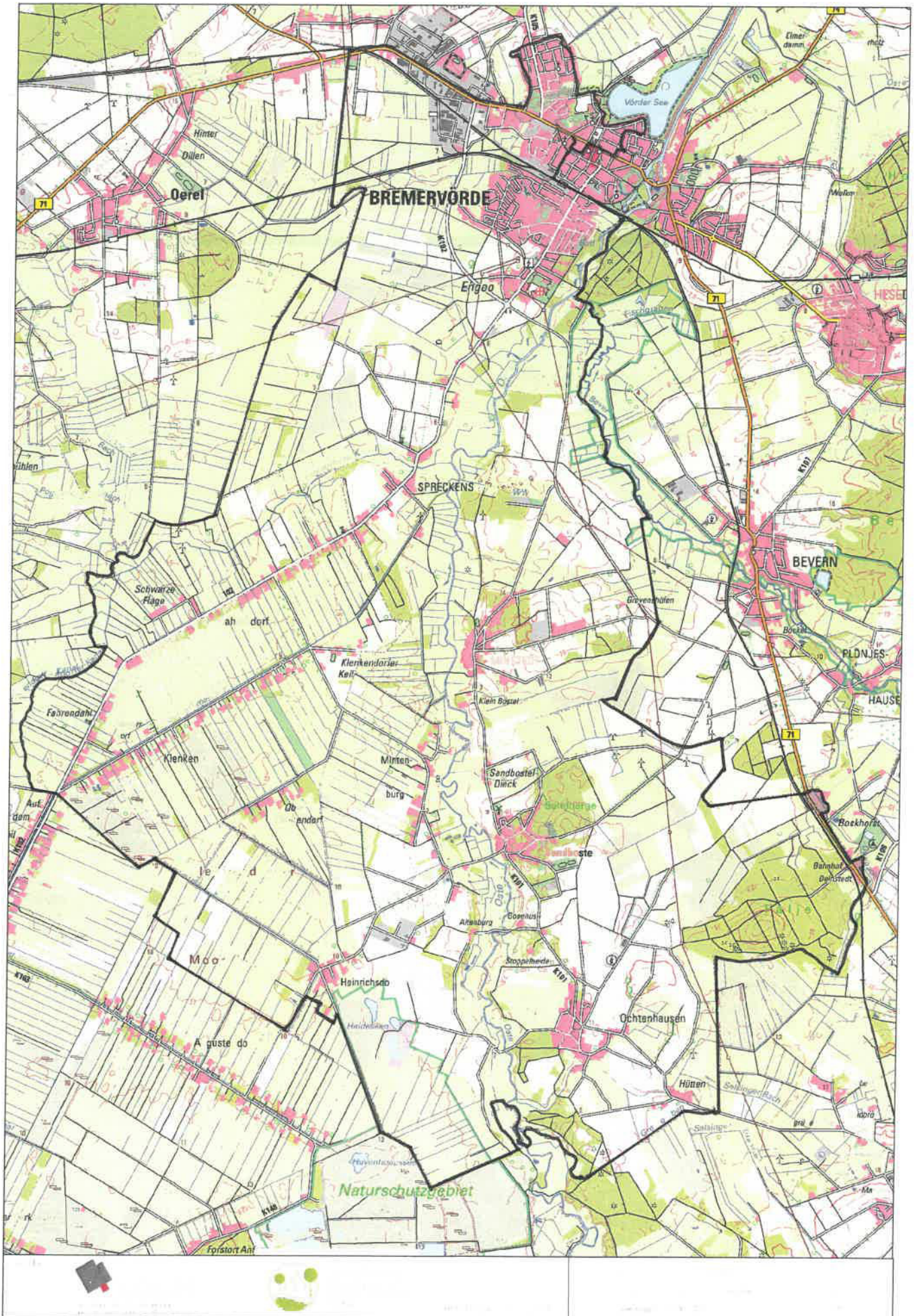
Verspätet eingehende Bewerbungen werden ohne weitere Prüfung vom Verfahren ausgeschlossen.

Ansprechpartner im Ordnungsamt der Kreisverwaltung Rotenburg (W.):

Herr Kevin Schröder, Tel. 04261-9832314, Mail: kevin.schroeder@lk-row.de
Fax 04261-9832348

Herr Sören Evers, Tel. 04261-9832334, Mail: soeren.evers@lk-row.de
Fax 04261-9832348

Rotenburg (Wümme), 14.04.2020



Kehrbezirk Rotenburg III - Sitz Bremervörde

PLZ Ort Straße

27446 Sandbostel/Heinrichsdorf/Mintenburg Am Walde
27446 Sandbostel/Heinrichsdorf/Mintenburg Auf dem Kamp
27446 Sandbostel/Heinrichsdorf/Mintenburg Berghoepen
27446 Sandbostel/Heinrichsdorf/Mintenburg Bevener Straße
27446 Sandbostel/Heinrichsdorf/Mintenburg Dieck
27446 Sandbostel/Heinrichsdorf/Mintenburg Dorfstraße
27446 Sandbostel/Heinrichsdorf/Mintenburg Friedhofstraße
27446 Sandbostel/Heinrichsdorf/Mintenburg Gosehus
27446 Sandbostel/Heinrichsdorf/Mintenburg Greftstraße
27446 Sandbostel/Heinrichsdorf/Mintenburg Im Sande
27446 Sandbostel/Heinrichsdorf/Mintenburg Immenhain
27446 Sandbostel/Heinrichsdorf/Mintenburg Kbirkenort
27446 Sandbostel/Heinrichsdorf/Mintenburg Klenkenholzer Straße
27446 Sandbostel/Heinrichsdorf/Mintenburg Kuhstraße
27446 Sandbostel/Heinrichsdorf/Mintenburg Mintenburger Straße
27446 Sandbostel/Heinrichsdorf/Mintenburg Mühlendamm
27446 Sandbostel/Heinrichsdorf/Mintenburg Mühlenring
27446 Sandbostel/Heinrichsdorf/Mintenburg Reiterstraße
27446 Sandbostel/Heinrichsdorf/Mintenburg Selsinger Straße
27446 Sandbostel/Heinrichsdorf/Mintenburg Vor den Häusern
27446 Sandbostel/Heinrichsdorf/Mintenburg Wiesenweg
27446 Sandbostel/Heinrichsdorf/Mintenburg Zur Burg
27446 Sandbostel/Heinrichsdorf/Mintenburg Zur Mühle

27432 Minstedt Am Schulberg
27432 Minstedt An der Wurth
27432 Minstedt Auestraße
27432 Minstedt Beim Logehof
27432 Minstedt Hainacker
27432 Minstedt Kronsweg
27432 Minstedt Zum Feldberg
27432 Minstedt Zum Heller

27446 Ober Ochtenhausen Altenburg
27446 Ober Ochtenhausen Am Brink
27446 Ober Ochtenhausen Am Eichfeld
27446 Ober Ochtenhausen An der Brennerei
27446 Ober Ochtenhausen An der Schule
27446 Ober Ochtenhausen Birkenweg
27446 Ober Ochtenhausen Hauptstraße
27446 Ober Ochtenhausen Heide am See
27446 Ober Ochtenhausen Im Dorfe
27446 Ober Ochtenhausen In der Heide
27446 Ober Ochtenhausen Kösters Land
27446 Ober Ochtenhausen Ostestraße
27446 Ober Ochtenhausen Ostetal
27446 Ober Ochtenhausen Sandstraße
27446 Ober Ochtenhausen Stoppelheide
27446 Ober Ochtenhausen Stoppelmoor

27432 Spreckens Am -Oste-Hamme-Kanal
27432 Spreckens Am Sandtrich
27432 Spreckens Am Wildpark
27432 Spreckens Auf der Rehn
27432 Spreckens Heidfeld
27432 Spreckens Ridderflagen
27432 Spreckens Spreckenser Landstraße

27442 Fahrendorf/Fahrendahl Am Denkmal
27442 Fahrendorf/Fahrendahl Bachstraße
27442 Fahrendorf/Fahrendahl Fahrendahl
27442 Fahrendorf/Fahrendahl Fahrendorf
27442 Fahrendorf/Fahrendahl Schwarze Fage

27442 Klenkendorf/Oberklenkendorf Auf dem Keil
27442 Klenkendorf/Oberklenkendorf Klenkendorf
27442 Klenkendorf/Oberklenkendorf Ober-Klenkendorf

27432 Bremervörde Albert-Schweize-Straße
27432 Bremervörde Albertstraße
27432 Bremervörde Albrecht-Thearstraße
27432 Bremervörde Allensteinerstraße
27432 Bremervörde Alte Rennbahn
27432 Bremervörde Alter-Kirchweg
27432 Bremervörde Am Bahnhof Süd
27432 Bremervörde Am Buchenknick
27432 Bremervörde Am Bürgerpark
27432 Bremervörde Am Fischerklink
27432 Bremervörde Am Hang
27432 Bremervörde Am Kanal
27432 Bremervörde Am Lagerberg
27432 Bremervörde Am Neuenfelder Friedhof
27432 Bremervörde Am Ostedeich
27432 Bremervörde Am Ostetal
27432 Bremervörde Am Pferdehof
27432 Bremervörde Am Seniorenzentrum
27432 Bremervörde Am Tannenkamp
27432 Bremervörde Am Zweitenfeld
27432 Bremervörde Beim Schlagbaum
27432 Bremervörde Bergstraße
27432 Bremervörde Bernhardtstraße
27432 Bremervörde Birkenweg
27432 Bremervörde Bleiche
27432 Bremervörde Brackmannstraße
27432 Bremervörde Brunsburg
27432 Bremervörde Buchenweg
27432 Bremervörde Christburgerstraße
27432 Bremervörde Christianstraße
27432 Bremervörde Clara-Rilke-Straße
27432 Bremervörde Cranachstraße
27432 Bremervörde Dammstraße
27432 Bremervörde Danziger Ring
27432 Bremervörde Diedrichstraße
27432 Bremervörde Drosselstieg
27432 Bremervörde Eduardstraße
27432 Bremervörde Elbinger Weg
27432 Bremervörde Engeoer Straße
27432 Bremervörde Engeoer Wäldvhen
27432 Bremervörde Erlenstraße
27432 Bremervörde Ernst-Barlachstraße
27432 Bremervörde Ernst-Hube-Weg
27432 Bremervörde Findorfstraße
27432 Bremervörde Finkenmoor
27432 Bremervörde Frans-Hals-Straße
27432 Bremervörde Fresenburg
27432 Bremervörde Friedrich-Dedeckerstraße
27432 Bremervörde Fritz-Reiter-Weg 6
27432 Bremervörde Gartenstraße
27432 Bremervörde Gnarrenburgerstraße
27432 Bremervörde Gorch-Fock-Straße
27432 Bremervörde Grüner Weg
27432 Bremervörde Handelshof
27432 Bremervörde Hasenkamp
27432 Bremervörde Heideweg
27432 Bremervörde Heinrich-Zille-Straße
27432 Bremervörde Hermann-Allmers-Straße
27432 Bremervörde Hermann-Löns-Straße
27432 Bremervörde Hoher Acker
27432 Bremervörde Höhnekamp
27432 Bremervörde Holbeinstraße

27432 Bremervörde Huddelberg
27432 Bremervörde Im Sicken
27432 Bremervörde In der Mulde
27432 Bremervörde Industriestraße
27432 Bremervörde Isenseestraße
27432 Bremervörde Johann-Kleen-Straße
27432 Bremervörde Käthe-Kollwitz-Straße
27432 Bremervörde Kiebitzweg
27432 Bremervörde Kleine Bruinsburg
27432 Bremervörde Kleine Findorfstraße
27432 Bremervörde Koppelring
27432 Bremervörde Langelhoff
27432 Bremervörde Liebermannstraße
27432 Bremervörde Lindenstraße
27432 Bremervörde Lloydstraße
27432 Bremervörde Ludwigstraße
27432 Bremervörde Ludwig-Thoma-Straße
27432 Bremervörde Mackensenring
27432 Bremervörde Mittelkamp
27432 Bremervörde Modersohnstraße
27432 Bremervörde Monetstraße
27432 Bremervörde Moorweg
27432 Bremervörde Neues Feld
27432 Bremervörde Noldestraße
27432 Bremervörde Ostsüd
27432 Bremervörde Paula-Becker-Straße
27432 Bremervörde Picassoweg
27432 Bremervörde Rembrandtstraße
27432 Bremervörde Rhalandsweg
27432 Bremervörde Ritterstraße
27432 Bremervörde Robert-Koch-Straße
27432 Bremervörde Rubensring
27432 Bremervörde Schwalbenweg
27432 Bremervörde Siedenweg
27432 Bremervörde Spitzwegstraße
27432 Bremervörde Stargarder Straße
27432 Bremervörde Starrenweg
27432 Bremervörde Stephansplatz
27432 Bremervörde Stettiner Straße
27432 Bremervörde Tetjus-Tügel-Straße
27432 Bremervörde Theodor-Storm-Straße
27432 Bremervörde Van-Gogh-Straße
27432 Bremervörde Vogeler-Uhl-Straße
27432 Bremervörde Voßbergweg
27432 Bremervörde Wallbeckstal
27432 Bremervörde Werkstraße
27432 Bremervörde Wesermünder Straße 2-25
27432 Bremervörde Westsüd
27432 Bremervörde Wiesengrund
27432 Bremervörde Wilhelm-Busch-Straße